

物联网断路器

物联网断路器是结合了云计算、物联网、大数据应用等多种技术的新型断路器。可通过有线/无线网络方式进行通讯，依托“智慧用电管理平台”，为用户提供安全节能的用电环境。



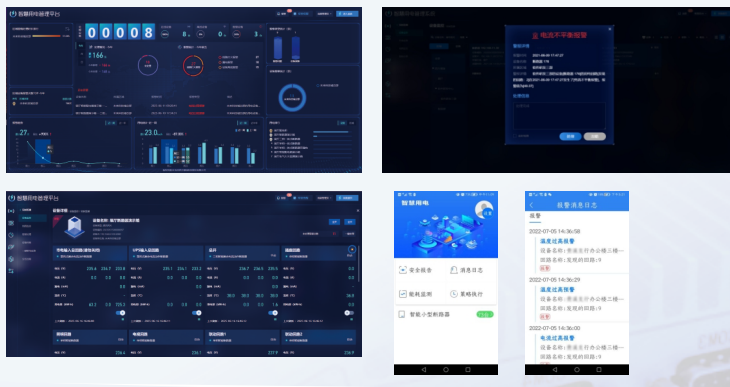
主要功能

- 电压监测
- 电流监测
- 温度监测
- 湿度监测
- 功率监测
- 频率监测
- 漏电监测
- 平衡度监测
- 缺相监测
- 用电量统计
- 异常跳闸保护
- 漏电保护
- 安全指数分析
- 节能分析报告
- 隐患报警
- 隐患定位分析
- 手动/远程控制
- 节点控制
- 场景控制
- 条件联动控制
- 锁闸/解锁模式

智慧用电管理平台

信息可视化 隐患可视化

管理智能化 管理移动化



配套设备

序号	设备名称	主要功能	备注
1	通讯网关	支持RJ45、WIFI、4G Cat.1通讯方式，实现物联网断路器/物联网漏电断路器与智慧用电管理平台交互。	必选
2	物联网断路器	电压监测、电流监测、温度监测、湿度监测、有功功率监测、无功功率监测、功率因数监测、频率监测、漏电监测、平衡度监测、缺相监测、用电量监测及异常跳闸保护。	根据实际应用选择不同规格
3	物联网漏电断路器	电压监测、电流监测、温度监测、湿度监测、有功功率监测、无功功率监测、功率因数监测、频率监测、平衡度监测、缺相监测、用电量监测及异常跳闸保护，漏电保护<30mA，时间小于0.1S。	根据实际应用选择不同规格
4	智慧用电管理平台	数据可视化、数据统计分析、用电量分析、参数配置、设备管理、用户管理、权限管理、运维管理、智慧管控等。	必选
5	辅材配件	通信连接线等	必选



杭州四方博瑞科技股份有限公司
HANGZHOU SIFANG BORUI TECHNOLOGY CO., LTD

地址：浙江省杭州市天目山西路360号未来科技城AI产业园6号楼三楼
电话：0571-88480090/88480570 传真：0571-88480094

网址：www.hz-sfbr.com